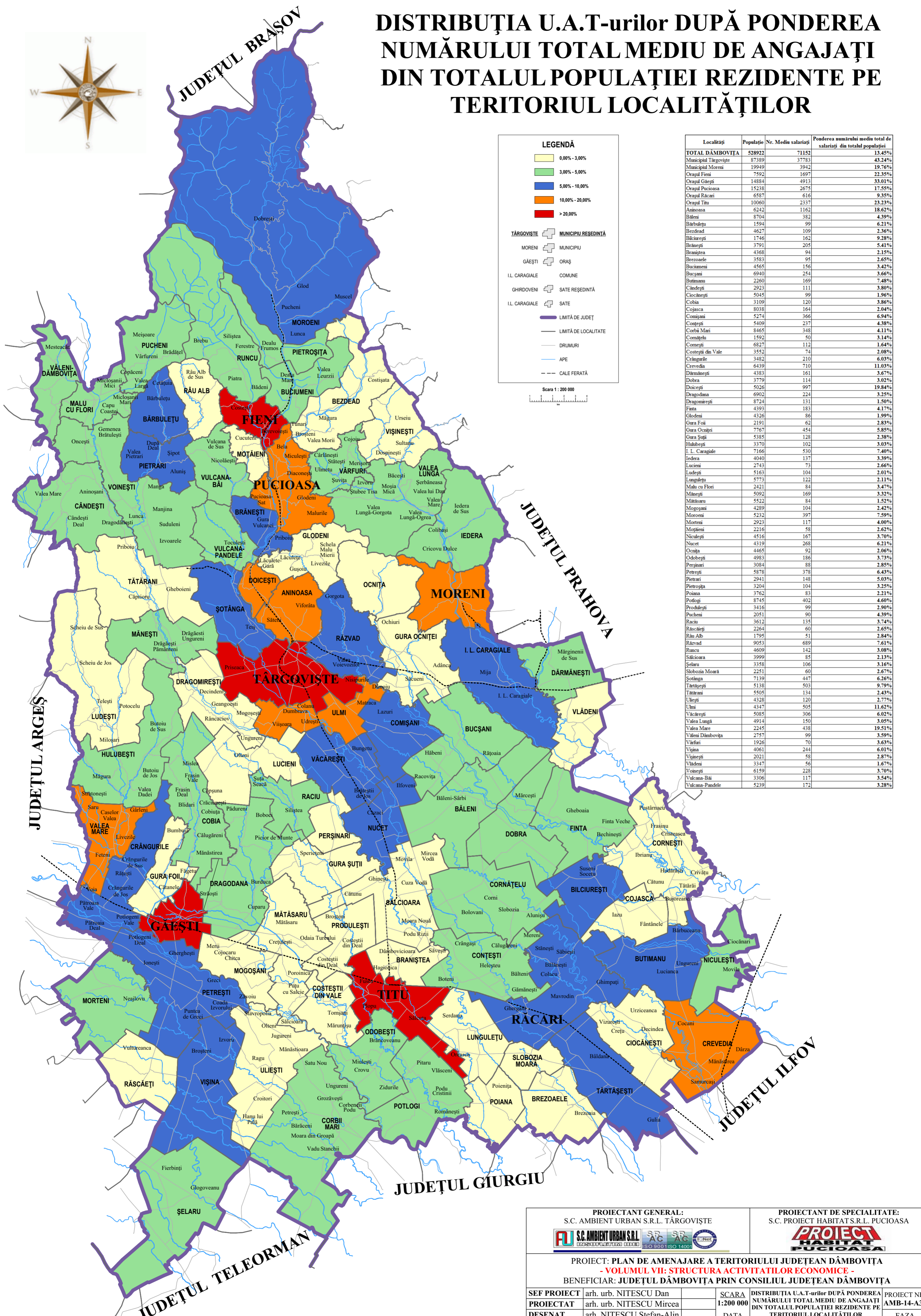


DISTRIBUȚIA U.A.T-urilor DUPĂ PONDEREA NUMĂRULUI TOTAL MEDIU DE ANGAJAȚI DIN TOTALUL POPULAȚIEI REZIDENTE PE TERITORIUL LOCALITĂȚILOR



LEGENDĂ

- 0.00% - 3.00%
- 3.00% - 5.00%
- 5.00% - 10.00%
- 10.00% - 20.00%
- > 20.00%

TÂRGOVIȘTE MUNICIPIU REȘEDINȚĂ
 MORENI MUNICIPIU
 GĂEȘTI ORAȘ
 I.L. CARAGIALE COMUNE
 GHIRDOVENI SAȚE REȘEDINȚĂ
 I.L. CARAGIALE SAȚE

LIMITĂ DE JUDEȚ
 LIMITĂ DE LOCALITATE
 DRUMURI
 APE
 CALE FERATĂ

Scara 1 : 200 000

Localități	Populație	Nr. Mediu salariați	Pondere numărului mediu total de salariați din totalul populației
TOTAL DÂMBOVIȚA	528922	71152	13.45%
Municipal Târgoviște	87389	37783	43.24%
Municipal Moreni	19949	3942	19.76%
Orășul Fieni	7592	1697	22.35%
Orășul Găești	14884	4913	33.01%
Orășul Pucioasa	15238	2675	17.55%
Orășul Râcari	6587	616	9.35%
Orășul Titu	10060	2337	23.23%
Aninoasa	6242	1162	18.62%
Băleni	8704	382	4.39%
Bărbulețu	1594	99	6.21%
Bezdead	4627	109	2.36%
Bălcărești	1746	162	9.28%
Brănești	3791	205	5.41%
Branștea	4368	94	2.15%
Brezoaie	3583	95	2.65%
Bucșani	4565	156	3.42%
Bucșani	6940	254	3.66%
Butimanu	2260	169	7.48%
Cândești	2923	111	3.80%
Ciocănești	5045	99	1.96%
Cobia	3109	120	3.86%
Cojasca	8038	164	2.04%
Comășani	5274	366	6.94%
Conțești	5409	237	4.38%
Corbu Mari	8465	348	4.11%
Cornățelu	1592	50	3.14%
Costești din Vale	6827	112	1.64%
Crângurile	3552	74	2.08%
Crevedia	3482	210	6.03%
Crevedia	6439	710	11.03%
Dărmănești	4383	161	3.67%
Dobra	3779	114	3.02%
Doicești	5026	997	19.84%
Dragodana	6902	224	3.25%
Dragomirești	8724	131	1.50%
Finta	4393	183	4.17%
Glodeni	4326	86	1.99%
Gura Foi	2191	62	2.83%
Gura Ocniței	7767	454	5.85%
Gura Șuții	5385	128	2.38%
Hăhubești	3370	102	3.03%
I. L. Caragiale	7166	530	7.40%
Iedera	4040	137	3.39%
Lucieni	2743	73	2.66%
Ludești	5163	104	2.01%
Lungulețu	5773	122	2.11%
Malu cu Flori	2421	84	3.47%
Mănești	5092	169	3.32%
Mătăsaru	5522	84	1.52%
Mogoșani	4289	104	2.42%
Moroeni	5232	397	7.59%
Morteni	2923	117	4.00%
Motăieni	2216	58	2.62%
Niculești	4516	167	3.70%
Nucet	4319	268	6.21%
Ocnita	4465	92	2.06%
Odobesti	4983	186	3.73%
Perșinari	3084	88	2.85%
Petrești	5878	378	6.43%
Pietrari	2941	148	5.03%
Pietroșița	3204	104	3.25%
Poiana	3762	83	2.21%
Potlogi	8745	402	4.60%
Produlcești	3416	99	2.90%
Pucheni	2051	90	4.39%
Răciu	3612	135	3.74%
Răciulești	2264	60	2.65%
Râu Alb	1795	51	2.84%
Râzvad	9053	689	7.61%
Runcu	4609	142	3.08%
Sălcioara	3999	85	2.13%
Șelaru	3358	106	3.16%
Slobozia Moară	2251	60	2.67%
Șotânga	7139	447	6.26%
Tărtășești	5138	503	9.79%
Tătărani	5505	134	2.43%
Uliești	4328	120	2.77%
Ulmi	4347	505	11.62%
Văcărești	5085	306	6.02%
Valea Lungă	4914	150	3.05%
Valea Mare	2245	438	19.51%
Văleni Dâmbovița	2757	99	3.59%
Vârfuri	1926	70	3.63%
Vișina	4061	244	6.01%
Vișinești	2021	58	2.87%
Vlădeni	3347	56	1.67%
Voinești	6159	228	3.70%
Vulcana-Băi	3306	117	3.54%
Vulcana-Pandele	5239	172	3.28%

PROIECTANT GENERAL:
 S.C. AMBIENT URBAN S.R.L. TÂRGOVIȘTE

PROIECTANT DE SPECIALITATE:
 S.C. PROIECT HABITAT S.R.L. PUCIOASA

PROIECT: PLAN DE AMENAJARE A TERITORIULUI JUDEȚEAN DÂMBOVIȚA
- VOLUMUL VII: STRUCTURA ACTIVITĂȚILOR ECONOMICE -
BENEFICIAR: JUDEȚUL DÂMBOVIȚA PRIN CONSILIUL JUDEȚEAN DÂMBOVIȚA

SEF PROIECT	arh. urb. NITESCU Dan	SCARA	1:200 000	DISTRIBUȚIA U.A.T-urilor DUPĂ PONDEREA NUMĂRULUI TOTAL MEDIU DE ANGAJAȚI DIN TOTALUL POPULAȚIEI REZIDENTE PE TERITORIUL LOCALITĂȚILOR	PROIECT NR. AMB-14-A36
PROIECTAT	arh. urb. NITESCU Mircea	DATA	2014		FAZA
DESENAT	arh. NITESCU Ștefan-Alin				P.A.T.J.
VERIFICAT	arh. urb. NITESCU Dan				